



DirectMet[®] 2 y DirectMet[®] Cloud

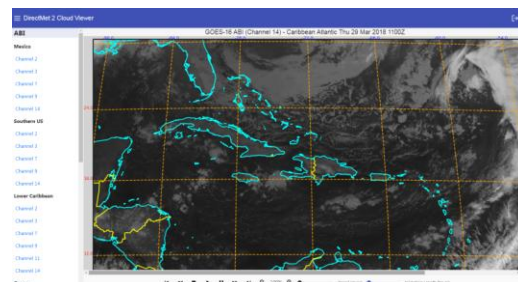
BAJO COSTO, ENTREGA PERSONALIZADA DE DATOS DE SATÉLITE GOES-16 PARA SUS OPERACIONES

Global Science & Technology (GST) entrega soluciones personalizadas del Satélite Geostacionario Operacional Ambiental (GOES)-16 en las operaciones del lugar de trabajo. El DirectMet2 es un Sistema de procesamiento satelital de GST para los datos crudos Retransmitidos GOES (GRB). Aún si usted no desea tener una estación terrena, se puede beneficiar de las imágenes del GOES-16, rayos, y productos derivados entregados por GST con nuestro servicio DirectMet Cloud. Todas las soluciones son accesibles y escalables. Usted puede comenzar con imágenes y productos de DirectMet Cloud, y después añadir componentes que le convengan hasta un Sistema de producción DirectMet2 completo, con o sin una estación terrena. Las siguientes descripciones son configuraciones diferentes con DirectMet2 y DirectMet Cloud.

Entrega de Imágenes DirectMet Cloud

Esta configuración llena la necesidad de las Agencias que necesitan acceso a imágenes que pueden ser personalizadas para áreas geográficas que satisfagan sus necesidades operacionales. GST proporciona productos de imágenes terminadas (archivos PNG) directamente desde nuestro servicio DirectMet Cloud. El servicio base es de 5 canales de Imágenes Advanced Baseline Imager (ABI) y Global Lightning Mapper (GLM), producidas cada 15 minutos en dos proyecciones. Usted selecciona los 5 canales ABI y las proyecciones que mejor se adapten a sus

operaciones. Los productos terminados son entregados para uso interno, incluyendo distribución a sus páginas web y medios sociales. Usted puede seleccionar la entrega de toda la línea de canales y proyecciones, si necesita más, debido a que el servicio DirectMet Cloud es flexible a sus necesidades operacionales. Como parte de este servicio, GST le proporciona acceso al DirectMet Cloud Viewer, donde usted puede desplegar y animar las imágenes en las PCs de su oficina (acceso ilimitado).



DirectMet Cloud Viewer

GST estará encantado de configurar una cuenta de demostración de DirectMet Cloud Viewer para que pueda experimentar el valor de las imágenes de GOES 16 adaptadas a su área geográfica de interés y operaciones !

DirectMet2 con entrega de datos NetCDF desde DirectMet Cloud

Si desea producción interna sin el costo de una estación terrena, esta selección es para usted: una estación de trabajo DirectMet2 única para procesar los datos GRB que se entregan en formato NetCDF a su oficina a través de DirectMet Cloud. El archivo NetCDF es para una parte del disco completo que cubre su área operativa de interés. Con esta selección, tiene procesamiento completo, producción y diseminación de imágenes de los 16 canales de los datos ABI en el archivo NetCDF. Puede combinar canales para Blue Marble y crear ciertos productos de

Nivel 2 que dependen de la combinación de datos de muchos de los canales de ABI. El archivo NetCDF también contiene datos GLM. No hay límites en el número de proyecciones geográficas que define para sus imágenes dentro de su área de interés. El sistema DirectMet2 incluye una pantalla de análisis que enlaza las imágenes, coloca superposiciones y aplica curvas de mejora de color. Su control puede cambiar rápidamente las curvas de mejora y hacer análisis comparativos. Tendrá todos los beneficios de una estación de trabajo DirectMet2, pero sin el costo o espacio físico necesario para los equipos de recepción por satélite.



DirectMet2 Analysis



DirectMet2 con Estación Terrena GRB

Esta configuración es para un sistema de procesamiento DirectMet2 que incluye una estación terrena completa (antena parabólica, convertidor de bajada, puntales, montajes y demodulador). Con una estación terrena, tiene los 16 canales de ABI para el disco completo y la latencia de tiempo de manejo de datos más baja porque los datos de GRB se transmiten directamente desde el satélite GOES 16 a su antena. Los datos GLM se incluyen en la transmisión GRB. No hay limitaciones en la cantidad de proyecciones que crea o en el lugar geográfico en el disco completo. La configuración de DirectMet2 GRB tiene una estación de trabajo de Ingestión que se conecta directamente al demodulador e incluye microservicios de Ingestión, Producción, Almacenamiento y Diseminación. Hay una estación de trabajo de análisis separada en el área de trabajo operacional para las funciones de visualización y análisis. Se puede agregar una estación de trabajo opcional para una plataforma de producción dedicada de Nivel 2+.



Estación Terrena GRB con Antena de 4.5m

DirectMet2 con Estación Terrena GNC-A

Esta configuración es una estación de trabajo DirectMet2 interconectada con una estación terrena satelital GEONETCast-Americas (GNC-A) para la entrega de servicios de fondo de datos GOES-16. El contenido y la frecuencia de los datos del GOES-16 en la emisión se realiza a través de la especificación GNC-A, y solo opera con los canales ABI provistos por GNC-A. La estación de trabajo DirectMet2 se puede conectar directamente al demodulador GNC-A, o actuar de forma independiente con un sistema de archivos GNC-A existente. La estación de trabajo DirectMet2 opera en los archivos NetCDF recibidos de GNC-A. No existen limitaciones en cuanto al número de proyecciones que crea o geográficamente en los datos de GNC-A. DirectMet2 se puede entregar en una o dos estaciones de trabajo, dependiendo de si se necesita o no una estación de trabajo de Análisis dedicada en el área de trabajo.

Comparación de Resumen

Servicio / Producto	Remarques
Entrega de Imágenes vía Cloud	<ul style="list-style-type: none"> • El costo más bajo en la entrega de imágenes en sus operaciones • De 5-16 canales de archivos PNG ABI/GLM (usted elige los canales!) • Acceso a DirectMet Cloud Viewer para visualización, incluida animación
Entrega de Datos GRB vía Cloud	<ul style="list-style-type: none"> • Entrega a bajo costo de datos actuales GRB en sus operaciones • Los 16 canales ABI/GLM para su área de operación • No se necesita equipo de estación terrena • Análisis y Producción DirectMet2 para operaciones
Estación Terrena GRB completa	<ul style="list-style-type: none"> • Los 16 canales ABI/GLM en disco completo • Análisis y Producción DirectMet2 para operaciones • Plataforma de producción opcional Nivel 2+ • Latencia mínima (velocidad de transmisión GRB)
Estación Terrena GNCA	<ul style="list-style-type: none"> • 7 canales ABI por la especificación GNC-A • Análisis y Producción DirectMet2 para operaciones • Latencia de acuerdo a la transmisión GNC-A de datos GRB

Para información adicional y precios, por favor contacte a:

**ValPro International
GST**

**Teléfono: (508) 865-6910
Teléfono: (301) 474-9696**

**E-mail: valprointl@aol.com
E-mail: bd@gst.com**

www.gst.com

ValPro International is Distributor of GST manufactured systems and services in the Americas & Caribbean